



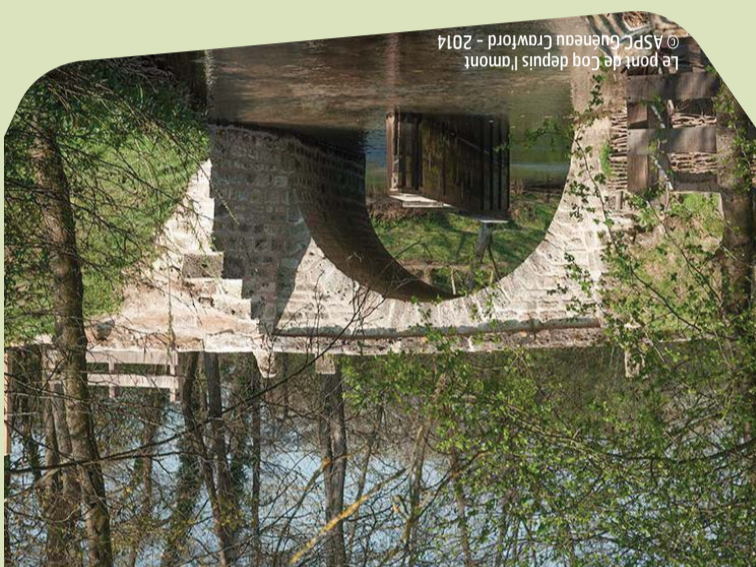
Le Domaine de Merval

* / ** : itinéraires classés en niveau * (intérêt local) ou niveau ** (intérêt départemental). Ces boucles de randonnée sont toutes inscrites au PDES (Plan Départemental des Espaces, Sites et Itinéraires). Pour obtenir ce label, une analyse du parcours a été coordonnée par le service des Sports du Département de Seine-Maritime sur les plans sécuritaire réglementaire mais aussi qualitatif (intérêt environnemental, touristique et sportif).

9 La côte Blanche **
Ernemont-la-Villette – Parking centre du village
4,7 km – 1h15 / Difficulté
A voir la table d'orientation
Synthèse du Pays de Bray, ce petit parcours vous monte la Cuesta, les marais, les parcelles cultivées ou pâturées, les énergies d'aujourd'hui et le village d'Ernemont-la-Villette avec son église et sa chapelle de Loumay.

8 Le bois du Temple *
Neuf-Marché - Place de la mairie
12 km – 3h / Difficulté
Un point de vue impressionnant sur le Pays de Bray à partir de Neuf-Marché. A chaque pas et au fil des saisons vous pourrez découvrir la flore, la faune locale et l'Épave qui coule paisiblement.

6 Chemin des Perets **
Neuf-Marché – Place du Puits de Corval
4,5 km – 1h15 / Difficulté
A partir de la place du Puits de Corval, vous pouvez découvrir sur ce parcours paisible de 1h15 les ruines du Château fort du XII^{ème} siècle. Inscrites aux sites pittoresques du Département.



Le pont de Coq depuis l'amont
© ASFC Guenou Crawford - 2014



En forêt de Lyons

5 La héraïre **
Mont-Roty – Place de l'église
13,7 km – 3h30 / Difficulté
Une bonne randonnée en forêt : découvrez le bois du Temple et son ancienne commanderie (visible des sentiers), la faune et la flore de la forêt domaniale de Lyons, le lieu de commémoration de la Rouge-Mare : occasion de pique-nique ou rond-point des quatre cantons

4 Les petits bois *
Bouchevillers – L'église
3,4 km – 1h / Difficulté
Petite boucle partant au pied de l'église, passant dans les bois et la cuesta. Votre regard sera attiré sur le patrimoine bâti de ce village (église, manoirs, etc...).

3 La vallée Dolle *
Bézancourt – Place du village
12,1 km – 3h / Difficulté
Sur le plateau ouest du Pays de Bray venez parcourir la campagne façonnée au rythme de la nature, de son agriculture en hâsière de la Forêt de Lyons. Au XIX^{ème} siècle, le « Chasse-mare » passait par Bosc-Hyons. Bézancourt vous présente quelques-uns de ses hameaux.

2 Le four à chaux *
Elbeuf en Bray – La mairie
7 km – 1h45 / Difficulté
Entre le parc éolien et la commune d'Elbeuf en Bray, le Pays de Bray vous offre ses paysages, ses marais en activité et son ascension de la cuesta.

1 Les Rouilleux **
Brémontier-Merval – Parking de la mairie
10,7 km – 2h45 / Difficulté
Cet itinéraire, franchissant la cuesta (côte creuse et abrupte), vous fait découvrir un panorama magnifique du Pays de Bray, vue sur le château d'eau de Merval et le Château de Merval.

Gournay en Bray et ses alentours

Pays de Bray

Gournay en Bray et ses alentours

Randonnée en Seine-Maritime



13 CIRCUITS DE RANDONNÉE A PIED
DE 3 À 15 KM

Ça vaut le détour...



• Château de Merval 76220 Brémontier-Merval
02 32 89 96 67 www.domaine-de-merval.fr

Classé Monument historique en 1943, il date du XVII^{ème} siècle. A voir son colombier, son four à pain, ses dépendances, son verger conservatoire. Devenu un lycée agricole, ce lieu propose des produits à base de pommes, du neufchâtel, point de vente tous les vendredis 9h à 12h et 13h30 à 18h. Visite de la cidrerie et de la distillerie en juillet/août les mercredis de 14h à 17h. Traite des vaches en direct à 17h sur l'exploitation. Visites de groupes sur demande.

• Collégiale Saint Hildevert 76220 Gournay en Bray

Classée Monument historique en 1887, elle date des XI^{ème}, XII^{ème} et XIII^{ème} siècles. Ouverture : toute l'année

• Collégiale Saint Pierre 76220 Neuf-Marché

Classée Monument historique en 2004, elle date du X^{ème} et du XII^{ème} siècle. A voir ses neuf fresques peintes en 1963 par Jacques Pasquier artiste caennais. Ouverture : toute l'année. Rens. : 02 35 90 28 34 www.gournayenbray-tourisme.fr

SEINE-MARITIME, LA VIE GRANDEUR NATURE !

La Seine-Maritime se reflète dans un éclat de vert et s'illumine des reflets de l'eau sous toutes ses formes. Les vastes forêts, les petites rivières, les méandres de la Seine, les falaises de la côte d'Albâtre, les vallées, les vallées... et toujours un nouveau chemin...

A pied, à vélo et à cheval, la Seine-Maritime offre à tous plus de 4000 kilomètres de randonnée, de la balade familiale à l'escapade de plusieurs jours. Arpentez les chemins, explorez les forêts, sillonnez la campagne, admirez la mer et ses falaises uniques en France ... des vues panoramiques à vous couper le souffle ! Au fil des saisons, laissez votre cœur battre au rythme de la nature !

Seine-Maritime Attractivité
Tél. : 02 35 12 10 10
www.seine-maritime-tourisme.com



GOURNAY EN BRAY ET SES ALENTOURS

Randonner aux alentours de GOURNAY EN BRAY vous fera découvrir les bocages, les prairies humides, les cuestas et les plaines agricoles. C'est le Pays de Bray authentique riche en flore et faune typiques de ce pays. Vous apprécierez aussi les produits du terroir, (fromage de neufchatel A.O.P., le gournay, les produits cidricoles, le laitage de nos vaches normandes, ...), vendus en direct chez nos producteurs. Vous les retrouverez sur les marchés traditionnels du mardi (volailles vivantes) et vendredi matin.

76 Office de Tourisme
9 place d'Armes - 76220 Gournay-en-Bray
SEINE-MARITIME Tél. : 02 35 90 28 34 - www.gournayenbray-tourisme.fr

Les informations de ce dépliant ont été collectées avec soin, mais peuvent faire l'objet de variation dans le temps. Elles ne peuvent engager la responsabilité de l'Office de Tourisme.

Edition 2017. Crédits photos : Office de Tourisme

GOURNAY EN BRAY et ses alentours

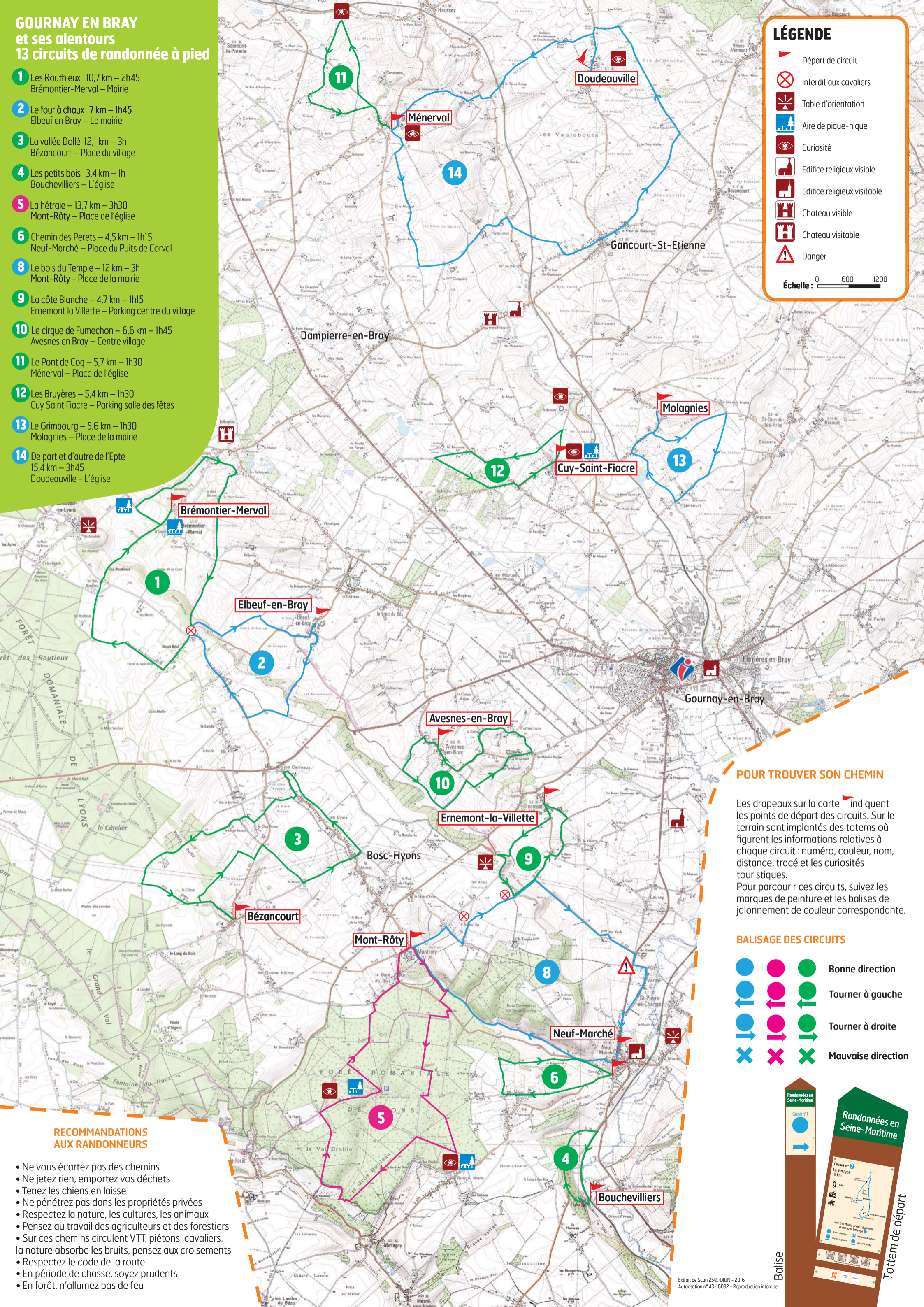
13 circuits de randonnée à pied

- 1 Les Routhieux 10,7 km – 2h45
Brémontier-Merval – Mairie
- 2 Le four à chaux 7 km – 1h45
Elbeuf en Bray – La mairie
- 3 La vallée Dollé 12,1 km – 3h
Bézancourt – Place du village
- 4 Les petits bois 3,4 km – 1h
Bouchevilliers – L'église
- 5 La hêtraie – 13,7 km – 3h30
Mont-Rôty – Place de l'église
- 6 Chemin des Perets – 4,5 km – 1h15
Neuf-Marché – Place du Puits de Corval
- 8 Le bois du Temple – 12 km – 3h
Mont-Rôty – Place de la mairie
- 9 La côte Blanche – 4,7 km – 1h15
Ernemont la Villette – Parking centre du village
- 10 Le cirque de Fumechon – 6,6 km – 1h45
Avesnes en Bray – Centre village
- 11 Le Pont de Coq – 5,7 km – 1h30
Ménerval – Place de l'église
- 12 Les Bruyères – 5,4 km – 1h30
Cuy Saint Fiacre – Parking salle des fêtes
- 13 Le Grimbourg – 5,6 km – 1h30
Molagnies – Place de la mairie
- 14 De part et d'autre de l'Epte 15,4 km – 3h45
Doudeauville - L'église

LÉGENDE

- Départ de circuit
- Interdit aux cavaliers
- Table d'orientation
- Aire de pique-nique
- Curiosité
- Edifice religieux visible
- Edifice religieux visitable
- Château visible
- Château visitable
- Danger

Échelle : 0 600 1200



POUR TROUVER SON CHEMIN

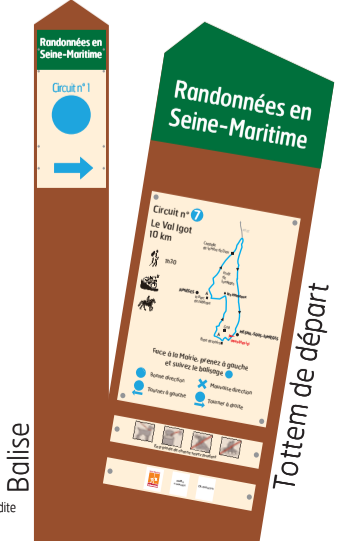
Les drapeaux sur la carte indiquent les points de départ des circuits. Sur le terrain sont implantés des totems où figurent les informations relatives à chaque circuit : numéro, couleur, nom, distance, tracé et les curiosités touristiques. Pour parcourir ces circuits, suivez les marques de peinture et les balises de jalonnement de couleur correspondante.

BALISAGE DES CIRCUITS

- Bonne direction
- Tourner à gauche
- Tourner à droite
- Mauvaise direction

RECOMMANDATIONS AUX RANDONNEURS

- Ne vous écartez pas des chemins
- Ne jetez rien, emportez vos déchets
- Tenez les chiens en laisse
- Ne pénétrez pas dans les propriétés privées
- Respectez la nature, les cultures, les animaux
- Pensez au travail des agriculteurs et des forestiers
- Sur ces chemins circulent VTT, piétons, cavaliers, la nature absorbe les bruits, pensez aux croisements
- Respectez le code de la route
- En période de chasse, soyez prudents
- En forêt, n'allumez pas de feu



Extrait de Scan 250. ©IGN - 2016
Autorisation n°43-16032 - Reproduction interdite